



?



Questions



Solutions



Entrepreneurs, nous vous accompagnons en rendez-vous individuels

Août - Décembre 2024

MAIS PAS QUE !



Ateliers



Rencontres



Webinaires



Afterworks

Nos experts-comptables guident les
dirigeants ambitieux
avec un conseil juridico-financier de pointe



Création d'entreprise

Tenue comptable

Gestion sociale

Audit

Révision comptable

Cession & Acquisition

Gestion de votre patrimoine

2 rue Jules Emile Zingg
25400 EXINCOURT

 contact@consultis-audit.fr

 03 81 71 72 10

 www.consultis-audit.fr



LEO & ASSOCIÉS

UNE EQUIPE D'EXPERTS
POUR VOUS ACCOMPAGNER DANS
VOTRE PROJET

ASSURANCE | CONSEIL | AUDIT



BESANCON : 27 A rue Clément Marot
SAINT VIT : 44 rue Charles de Gaulle

PONTARLIER-DOUBS : 9 route de Besançon
MAICHE : 16 rue Montalembert

contact@leoetassocies.com
03.81.48.32.32



PRÉSENTATION DE BGE FRANCHE-COMTÉ

LES ATELIERS POUR CRÉER MON ENTREPRISE

Les ateliers projet	p.6
Les ateliers micro-entreprise	p.7
J'aurais voulu être	p.7
Le statut juridique, fiscal et social	p.7
J'ai envie de créer	p.7
Pitcher mon projet	p.8
J'identifie mes compétences	p.8
Je découvre mon modèle économique	p.8
Canvas : de l'idée à la construction de mon projet	p.8
Réaliser mon étude de marché	p.9
Définir ma stratégie commerciale	p.9
Comprendre et construire mon dossier prévisionnel	p.9
Développer mon réseau	p.9

ENTREPRENDRE DANS L'ESS **10**

DES FORMATIONS POUR ALLER PLUS LOIN **12**

LES RENDEZ-VOUS POUR DÉVELOPPER MON ENTREPRISE

Les rencontres entre entrepreneurs	p.14
Prisme : la formation des entreprises de plus de 3 ans	p.16

BGE, LA CLÉ POUR CRÉER, REPRENDRE

OU DÉVELOPPER VOTRE ENTREPRISE

Lorsque vous vous faites accompagner par BGE Franche-Comté, votre parcours va dépendre de votre situation et de l'avancée de votre projet. Votre conseiller formateur va étudier votre profil et vous orienter vers le parcours le plus adapté à la création de votre entreprise.



AFFINER MES IDÉES

M'aider à trouver une idée et la formuler.



STRUCTURER MON PROJET

Étudier la faisabilité de mon projet.



ACCÉDER AU FINANCEMENT

Être mis en relation avec des partenaires financiers.




DÉVELOPPER MON ACTIVITÉ

Accéder à une communauté d'entrepreneurs et être accompagné dans le suivi de mon entreprise.

ÉLIGIBLE
CPF

ME FORMER

Qualiopi
processus certifié



Accéder à des formations tout au long de mon parcours pour développer mes compétences.

La certification Qualiopi de BGE Franche-Comté est un gage de qualité pour tout parcours de formation.

Une majorité de nos prestations sont financées par nos partenaires et/ou les collectivités et donc prises en charge (sous réserve de critères d'éligibilité).



Pour entreprendre,
il faut un local adapté...

mais pas que !



**BGE Franche-Comté vous propose
des solutions d'hébergement aux loyers attractifs
avec un suivi régulier par un conseiller BGE !**



LES ATELIERS POUR CRÉER MON ENTREPRISE

✓ ATELIERS OUVERTS À TOUS

Les ateliers projet

Comment donner vie à votre projet avec BGE ?
Quels sont les différents parcours que nous proposons ?
Comment en bénéficier ?

Inscription obligatoire

Pour connaître
la prochaine date :

Appelez-nous
au 03 81 47 97 00

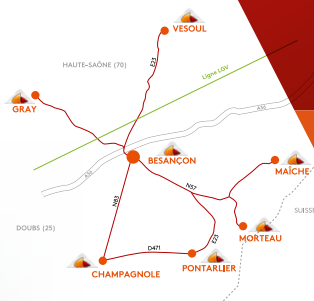
ou rendez-vous sur
www.bgefc.org/agenda



Ensemble, concrétisons vos projets



PAIE GESTION
FISCALITÉ
DROIT SOCIAL
INFORMATIQUE
DROITS DES SOCIÉTÉS
CONSEILS AUX PARTICULIERS



SIÈGE SOCIAL | BESANCON

Valparc - école Valentin - 6 rue de Franche-Comté - BP 3058 - 25046 Besançon Cedex
secretariat@procompta.com
Tél. 03 81 48 55 55

GRAY
22, avenue Carnot
70100 GRAY
Tél. 03 84 55 13 12
gray@procompta.com

MORTEAU
3, chemin des Pierres
25500 MORTEAU
Tél. 03 81 67 63 63
morteau@procompta.com

PONTARLIER
13, rue Arthur Bourdin
Le Carré d'Affaires - BP 295
25304 PONTARLIER Cedex
Tél. 03 81 46 43 06
pontarlier@procompta.com

MAÏCHE
16, avenue Maréchal Leclerc
25120 MAÏCHE
Tél. 03 81 43 40 45
maiche@procompta.com

VESOUL
5, rue de Pralay
70000 VESOUL
Tél. 03 84 75 65 98
vesoul@procompta.com

CHAMPAGNOLE
13, rue Clémentineau
39300 CHAMPAGNOLE
Tél. 03 84 51 36 97
champagnole@procompta.com

www.procompta.com

TOUS LES ATELIERS POUR **CRÉER MON ENTREPRISE** SONT :



OUVERTS À TOUTE PERSONNE ACCOMPAGNÉE PAR BGE



EN VISIOCONFÉRENCE



SUR INSCRIPTION OBLIGATOIRE

Les ateliers micro-entreprise

Qu'est-ce qu'une micro-entreprise ? Quelles sont ses spécificités ?

Informez-vous sur les dernières évolutions et nouveautés.

mercredi 21 août 14h

mardi 27 août 9h

mardi 3 septembre 14h

jeudi 12 septembre 9h

vendredi 20 septembre 9h

jeudi 26 septembre 14h

mercredi 2 octobre 9h

mardi 8 octobre 14h

lundi 14 octobre 14h

mardi 22 octobre 9h

mardi 29 octobre 14h

jeudi 7 novembre 9h

vendredi 22 novembre 9h

jeudi 28 novembre 14h

mardi 4 décembre 14h

mardi 10 décembre 9h

lundi 16 décembre 14h

J'aurais voulu être

Avant de se lancer dans les étapes de la création de son activité, il est nécessaire de trouver une idée de projet qui vous correspond, de valider votre idée en lien avec vos attentes et vos motivations, de s'assurer qu'il n'y a pas de freins à ce stade.

mardi 3 septembre 9h

mercredi 18 septembre 14h

mardi 1^{er} octobre 9h

jeudi 17 octobre 14h

mardi 29 octobre 9h

mardi 12 novembre 14h

vendredi 29 novembre 9h

mardi 10 décembre 14h

vendredi 20 décembre 9h

Choisir mon statut juridique, fiscal et social : quels enjeux pour le chef d'entreprise ?

Mazars / Procompta / Consultis audit

Quels sont les principaux statuts juridiques existants ?

Quelles seront les incidences sur votre retraite et votre prévoyance, vos impôts, votre patrimoine ? Comment voyez-vous votre protection sociale ?

Faites le meilleur choix pour votre entreprise, votre famille et vous.

lundi 9 septembre 14h

mardi 8 octobre 9h

mardi 5 novembre 14h

jeudi 5 décembre 9h



J'ai envie de créer

Cet atelier vous permet d'échanger, de vous constituer des références sur la création d'activité et d'identifier les éléments clés de la réussite d'un projet d'entreprise.

mardi 27 août 9h

mardi 10 septembre 14h

mercredi 25 septembre 9h

jeudi 10 octobre 14h

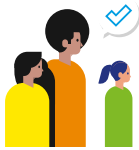
vendredi 25 octobre 9h

jeudi 7 novembre 14h

mercredi 20 novembre 9h

mardi 3 décembre 9h

mercredi 18 décembre 14h



Pitcher mon projet

Concentrez-vous sur l'analyse de votre cible client (ses aspirations, ses problèmes, les bénéfices qu'il attend) pour pouvoir faire une proposition de services en cohérence avec vos valeurs. L'objectif de l'atelier est de « pitcher » la proposition de valeurs en une phrase.

mercredi 28 août 14h
vendredi 13 septembre 9h
jeudi 26 septembre 14h

jeudi 10 octobre 9h
mercredi 23 octobre 14h
mardi 5 novembre 9h

lundi 18 novembre 14h
mercredi 4 décembre 9h
mercredi 18 décembre 14h

J'identifie mes compétences

Identifiez vos savoirs, savoir-faire et savoir-être acquis par le biais de vos expériences personnelles et professionnelles qu'il faudrait avoir pour exercer le métier de votre future entreprise ainsi que ceux pour être chef d'entreprise. Nous établirons un comparatif de ces acquis et identifierons les formations qui vous permettent d'acquérir le manquant.

lundi 26 août 14h
mardi 24 septembre 9h
jeudi 24 octobre 14h

vendredi 22 novembre 9h
jeudi 19 décembre 14h

Je découvre mon modèle économique avec SUPERNOVA

Découverte d'un outil simple et ludique qui vous permet de poser les bases de votre prévisionnel, jouer avec les hypothèses, tester et modifier à votre guise l'ensemble des données pour découvrir les clés de votre modèle économique. Vous comprenez les grands mécanismes du prévisionnel, vous mesurez les incidences de vos choix sur la rentabilité de votre future entreprise, vous évaluez facilement le chiffre d'affaires que vous devrez atteindre, vous êtes sensibilisé aux principes de base de la performance financière.

jeudi 22 août 9h
mercredi 11 septembre 14h
mardi 1^{er} octobre 9h

lundi 21 octobre 14h
mardi 12 novembre 9h
mardi 3 décembre 14h

jeudi 19 décembre 9h

CANVAS : de l'idée à la construction de mon projet

Besoin de prendre du recul par rapport à votre projet ? De passer de l'idée à la construction d'un modèle économique viable et concret ? Cet atelier vous propose d'utiliser un outil simple, visuel et complet pour penser l'ensemble de votre modèle économique.



mardi 20 août 9h
jeudi 29 août 14h
vendredi 6 sept. 9h
jeudi 12 sept. 14h
mer. 18 sept. 9h
mardi 24 sept. 14h

lundi 30 septembre 14h
mardi 8 octobre 9h
mardi 15 octobre 14h
jeudi 24 octobre 9h
jeudi 31 octobre 9h
jeudi 7 novembre 14h

mer. 13 novembre 9h
jeudi 21 novembre 9h
mardi 26 novembre 14h
lundi 2 décembre 14h
mardi 10 décembre 9h
mardi 17 décembre 14h

Réaliser mon étude de marché



Comment exploiter les données de l'étude de marché ? Quelle est la direction à donner à votre activité ? Quels sont les outils pour construire votre stratégie ? Ayez les bons réflexes pour guider votre entreprise sur votre marché !

jeudi 22 août 9h

mardi 3 septembre 14h

mardi 17 septembre 9h

lundi 30 septembre 14h

mardi 15 octobre 9h

jeudi 31 octobre 14h

vendredi 15 novembre 9h

mercredi 27 novembre 14h

jeudi 12 décembre 9h

Définir ma stratégie commerciale

La stratégie commerciale répond à 4 questions majeures : où je vends ? Comment je vends ? À qui je vends ? Pourquoi je vends ? Ces questions simples constituent un enjeu capital pour développer la croissance de votre entreprise.

jeudi 29 août 9h

mardi 10 septembre 14h

mardi 24 septembre 9h

lundi 7 octobre 14h

mardi 22 octobre 9h

jeudi 7 novembre 14h

vendredi 22 novembre 9h

mardi 3 décembre 14h

jeudi 19 décembre 9h

Comprendre et construire mon dossier prévisionnel

Combien va coûter la mise en œuvre de votre projet ? Comment le financer ? Quel chiffre d'affaires sera nécessaire pour couvrir vos charges ? Découvrez les éléments indispensables pour traduire votre projet de manière chiffrée et répondre à toutes vos questions.

Compte de résultat :

mercredi 28 août 9h

mardi 10 septembre 9h

mercredi 2 octobre 14h

jeudi 24 octobre 9h

mercredi 13 novembre 14h

mardi 3 décembre 9h

Plan de financement :

jeudi 29 août 14h

mardi 17 septembre 9h

mercredi 9 octobre 14h

jeudi 31 octobre 9h

mercredi 20 novembre 14h

mardi 10 décembre 9h

Développer mon réseau

Le succès d'une entreprise et/ou d'une carrière professionnelle dépend souvent de la qualité de son réseau relationnel. Le réseau professionnel, qu'il soit en face à face, à distance ou par le biais des réseaux sociaux représente une véritable force et bien souvent un enjeu important pour l'entreprise. Quels sont les bons gestes à adopter pour le créer, le développer, le mobiliser et l'entretenir ?

lundi 2 septembre 14h

mardi 17 septembre 9h

mercredi 2 octobre 9h

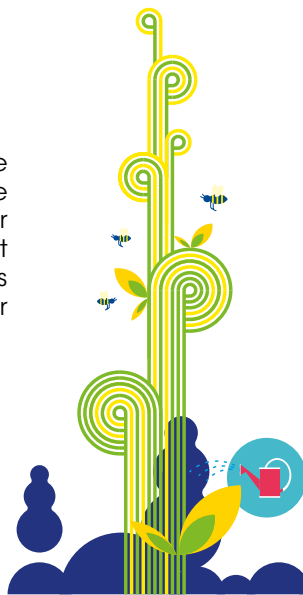
jeudi 17 octobre 14h

jeudi 31 octobre 9h

vendredi 15 novembre 9h

jeudi 28 novembre 14h

mercredi 11 décembre 9h





ENTREPRENDRE DANS L'ÉCONOMIE SOCIALE ET SOLIDAIRE

Entreprendre dans l'ESS

Vous avez une idée, un projet solidaire, éthique, citoyen et/ou collectif, venez découvrir les spécificités de l'entrepreneuriat dans l'Economie Sociale et Solidaire.

jeudi 19 septembre 10h
jeudi 24 octobre 10h

jeudi 21 novembre 10h
jeudi 12 décembre 10h

Les statuts dans l'ESS

Vous souhaitez entreprendre dans l'ESS, venez découvrir les formes juridiques envisageables pour votre projet.

mardi 24 septembre 10h
mardi 29 octobre 10h

mardi 26 novembre 10h
mardi 17 décembre 10h

Mazars, spécialisé en expertise comptable, conseil et audit accompagne les artisans, les commerçants, les professions libérales, les agriculteurs, les PME, les associations et les collectivités locales. Notre relation personnalisée est fondée sur l'échange, la proximité, la parfaite connaissance de votre entité et de ses enjeux.

C'est cela notre différence.

Mazars en Bourgogne Franche-Comté, ce sont 250 collaborateurs répartis dans 7 bureaux, pour vous accompagner en expertise comptable, fiscalité, paie et gestion sociale, assistance juridique, conseil aux dirigeants, outils de pilotage.

Besançon : 03 81 53 28 55
Dijon : 03 80 78 76 20
Is-sur-Tille : 03 80 95 18 40
Lons le Saunier : 03 84 87 64 00
Maïche : 03 81 68 55 00
Pontarlier : 03 81 46 22 80
Vesoul : 03 84 76 21 11



ENTREPRENEURS INDIVIDUELS

ÊTRE UNE BANQUE
POPULAIRE,
c'est vous permettre
d'ouvrir un compte pro
en quelques clics pour
démarrer votre activité.

BANQUE POPULAIRE
BOURGOGNE FRANCHE-COMTE



la réussite est en vous

Communication à caractère publicitaire et sans valeur contractuelle.

BPCE, Société anonyme à directeur et conseil de surveillance au capital de 188 932 730 euros dont le siège social est situé 7, promenade Germaine Sablon 75013 PARIS, immatriculée au RCS de Paris sous le numéro 493 455 042, intermédiaire en assurance immatriculé à l'ORIAS sous le numéro 08 045 100, www.oriass.fr. Crédit photo : Gettyimages

ASSURANCE VÉHICULE PROFESSIONNEL

VOUS ASSUREZ DANS VOTRE ACTIVITÉ



NOUS ASSURONS VOTRE MOBILITÉ

DÉVELOPPEZ VOTRE ACTIVITÉ EN TOUTE TRANQUILLITÉ, VOTRE VÉHICULE EST BIEN ASSURÉ :
REMBOURSEMENT DES FRAIS LIÉS À L'IMMOBILISATION⁽¹⁾, ASSISTANCE 0 KM⁽²⁾
OU ENCORE PRISE EN CHARGE DES DOMMAGES CORPORELS⁽³⁾

AGIR CHAQUE JOUR DANS VOTRE INTÉRÊT
ET CELUI DE LA SOCIÉTÉ



⁽¹⁾ La garantie Frais d'immobilisation est une garantie facultative qui vous permet de bénéficier d'indemnités journalières supplémentaires si votre véhicule est immobilisé. ⁽²⁾ L'assistance à votre véhicule intervient dès votre lieu de garage habituel (0 km) en cas d'accident, d'incendie, de vol ou de tentative de vol, et dès 25 km en cas de panne. Pour une intervention dès 0 km, quelle qu'en soit la cause, nous vous proposons l'option Assistance +. ⁽³⁾ La Protection corporelle du conducteur sans seuil d'intervention, jusqu'à 2 millions d'euros.

Le contrat d'assurance véhicule professionnel est assuré par PACIFICA, filiale d'assurances dommages de Crédit Agricole Assurances, PACIFICA, S.A. au capital entièrement libéré de 455 455 425 €, entreprise régie par le Code des Assurances. Siège social : 8-10 Boulevard de Vaugirard - 75724 Paris Cedex 15. 352 358 865 RCS Paris - TVA : FR95 352 358 865. Les événements garantis et les conditions figurent au contrat. Ce contrat est distribué par votre Caisse régionale de Crédit Agricole, immatriculée auprès de l'ORIAS en qualité de courtier d'assurance. Les mentions de courtier en assurances de votre Caisse sont disponibles sur mentionscourtiers.credit-agricole.fr ou dans votre agence Crédit Agricole. Sous réserve de la disponibilité de cette offre dans votre Caisse régionale. Document à caractère publicitaire. 12/2023. Référence : 5289A.38. Crédit photo : Getty Images.



DES FORMATIONS POUR ALLER PLUS LOIN



★★★★★ 93 %*
satisfaction de nos participants en 2022

FORMATION DEMAIN JE CRÉE

29 jours pour sécuriser
sa création d'entreprise.

On ne naît pas entrepreneur,
cela s'apprend.

Une formation complète et concrète pour vérifier la faisabilité de votre projet !

Un accompagnement qui mêle des sessions collectives et des rendez-vous individuels avec des conseillers formateurs experts en création reprise d'entreprise.

Objectifs de la formation

- Identifier ses motivations et ses compétences, se repérer dans la démarche de « conduite projet ».
- Etudier son marché et l'analyser pour identifier une opportunité.
- Définir une stratégie commerciale efficace.
- Élaborer un prévisionnel financier et construire ses outils de gestion.
- Choisir les dimensions juridiques, fiscales, sociales de sa future entreprise.
- Connaître l'environnement administratif et réglementaire (immatriculation, embauches...).
- S'insérer dans les réseaux professionnels.

Prochaines sessions

- Lons-le-Saunier, Pontarlier, Vesoul : du 4 novembre au 13 décembre 2024
- Besançon, Etupes : du 12 novembre au 20 décembre 2024



ENTREPRENDRE 4.0

★★★★★ 80%*

satisfaction de nos participants
en 2023*

Développer et compléter mes compétences entrepreneuriales.

Une formation totalement en distanciel.

Des modules complémentaires pour développer vos connaissances et compétences selon de vos besoins en tant que future entrepreneur-e.

7 modules à choisir selon vos besoins :

- Oser entreprendre !
- Entrepreneur, employeur et manager
- Communication numérique de l'entreprise
- Le temps, une ressource précieuse !
- Piloter son entreprise en phase de démarrage
- Les outils comptables dans le quotidien
- Booster votre chiffre d'affaires !



Entrées et sorties
permanentes.

Formation en
visioconférence.

« Après avoir terminé la formation « Demain Je Crée » de 6 semaines, j'ai également pu bénéficier des 7 modules complémentaires « Entreprendre 4.0 » qui se sont déroulés en distanciel. Ces modules sont vraiment utiles pour ceux et celles qui, comme moi, souhaitent approfondir les thématiques abordées lors de la formation-action. J'ai particulièrement apprécié les travaux pratiques proposés ainsi que leurs suivis personnalisés, les échanges constructifs entre stagiaires, les compétences indéniables et la qualité d'écoute de chaque formateur-trice ainsi que les suggestions de lectures, podcasts ou vidéos faites tout au long de ce parcours. Ces modules sont de vraies pépites. Merci. »

Laurent Masson - LAURENT MASSON D&T





LES RENDEZ-VOUS EN PRÉSENTIEL POUR DÉVELOPPER MON RÉSEAU



Le BGE Club est un réseau d'entrepreneurs qui vous permet de partager vos expériences, échanger avec d'autres entrepreneurs, développer de nouvelles opportunités collaboratives et commerciales et vous aider à vous construire un réseau professionnel.

Le BGE Club est inclus dans le parcours d'accompagnement des entrepreneurs suivis par BGE Franche-Comté. Pour les autres entrepreneurs, l'adhésion annuelle est de 120€.

Speed-meeting géant - Besançon jeudi 12 septembre à 18h

Venez rencontrer des entrepreneurs d'autres réseaux et ainsi favoriser de nouvelles opportunités professionnelles et commerciales. Votre participation à cet événement est entièrement prise en charge par la Banque Populaire de Bourgogne-Franche-Comté.

Speed-meeting

Belfort : jeudi 26 septembre à 8h30 - Camping de l'étang des Forges

Matinée Business et Réseautage - Speed-meeting pour construire ou développer votre réseau - organisé avec la participation de Coopilote, IDTB, FAFC, ADIE.

Petit-déjeuner business & réseautage

Vesoul : mardi 15 octobre à 8h30

Soirée business & réseautage - Morteau : jeudi 17 octobre à 18h30

Soirée Business & Réseautage co-organisée avec BGE Franche-Comté et la CCI Saône-Doubs pour construire ou développer votre réseau, rencontrer vos partenaires économiques locaux. Soirée financée par Bpifrance et la Banque des Territoires en partenariat avec la Communauté de Communes de Morteau.

Comment construire un réseau quand on est introverti ?

Belfort : jeudi 7 novembre à 8h30 - Brasserie l'Expo

La discrétion est une force à considérer !
Une animation proposée par Géraldine Lagarde - Shake You



Master Class Digitale : débloquez le potentiel de votre entreprise grâce au numérique.

Belfort : jeudi 28 novembre à 17h
Crunch Lab - UTBM Techn'hom Belfort

Série de mini-conférences de 30 minutes sur l'utilisation des outils numériques (visualisation de données, cybersécurité, intelligence artificielle, recrutement...)

Soirée business & réseautage

Baume-les-Dames : jeudi 14 novembre à 18h30

Pour construire ou développer votre réseau, rencontrez vos partenaires économiques locaux. Soirée organisée en partenariat avec la Communauté de Communes du Doubs Baumeois et l'association de commerçants de Baume-les-Dames.

Prospection commerciale

Besançon : jeudi 21 novembre à 17h30

Posez toutes vos questions et nous y répondons !

Atelier d'improvisation commerciale : comment gagner en répartition ?

Belfort : jeudi 12 décembre à 8h30 - CIC Belfort

Une animation proposée par Céline Saetti - La Rose des Ventes

Initiation aux premiers secours

Besançon : jeudi 12 décembre à 10h30

Pour ce dernier BGE Club avant la coupure des fêtes, venez vous initier aux gestes de base de premiers secours qui peuvent sauver des vies. Possibilité de déjeuner ensemble pour ceux qui le souhaitent.



ADHÉSION
ANNUELLE
120€

Rendez-vous sur



pour adhérer au
BGE Club en toute
facilité !

Flaschez ce QR code :





LES RENDEZ-VOUS POUR LES ENTREPRISES DE PLUS DE 3 ANS

FINANCÉS PAR LA RÉGION
BOURGOGNE-FRANCHE-COMTÉ

RÉGION
BOURGOGNE
FRANCHE
COMTÉ



Un dispositif souple pour monter en compétences et faire progresser votre entreprise. PRISME est un parcours entièrement financé par la Région Bourgogne-Franche-Comté pour trouver des solutions adaptées et personnalisées à vos besoins de formation et d'accompagnement.

UN PARCOURS EN 4 ÉTAPES

Je réalise un diagnostic avec un conseiller formateur BGE.

Je choisis les formations adaptées à mes besoins et à mes disponibilités.

Je bénéficie d'entretiens individuels à la carte avec mon conseiller référent.

J'établis un bilan du parcours et j'accède à de nouvelles formations si besoin.

« J'ai beau avoir plusieurs années d'expérience en tant qu'entrepreneur, il y a toujours des opportunités pour apprendre et grandir.

Grâce à PRISME, j'ai pu :

- élargir mes compétences
- bénéficier d'un regard extérieur sur mes problématiques et ainsi avancer
- réseauter et partager


J'ai également pu me mettre à niveau sur certaines pratiques (comme la gestion des réseaux sociaux) et développer de nouvelles stratégies de croissance. J'ai retrouvé confiance en moi et en ma capacité d'entreprendre !

Le dispositif PRISME de BGE Franche-Comté est une ressource précieuse pour tout entrepreneur souhaitant rester compétitif et innover. Alors, pourquoi ne pas profiter de cette opportunité pour donner un coup de boost à votre entreprise ? »



Audrey Talfumier
Luna Graphica (90)

Retrouvez d'autres vidéos de témoignages sur
www.bgefc.org/dispositifs/prisme



Retrouvez chaque mois des webinaires gratuits, accessibles à tout entrepreneur issu de Bourgogne-Franche-Comté, sur des thématiques variées de la vie d'entrepreneur ou sur l'actualité entrepreneuriale !

Assistez à une présentation de 45 minutes, puis bénéficiez d'un échange de 15 minutes avec l'animateur - expert dans son domaine, afin de recevoir des réponses personnalisées.



PROGRAMMATION

Le financement des entreprises

Animé par Kévin Roche - Réseau Initiative | Lundi 23 septembre à 10h30

Comprendre les impacts de la facturation électronique pour votre structure

Animé par Jacky Cannard - Consultis Audit | Mardi 8 octobre à 11h

Choisir son moyen de paiement

Animé par Benoît Mercey - Crédit Agricole | Lundi 4 novembre à 10h30

Les outils d'une bonne gestion

Animé par Ghalianna Simon - Endrix | Mardi 22 octobre à 11h

Rester en contact avec ses clients (lien commercial à distance, fidélisation)

Animé par Orange | Mardi 12 novembre à 11h

Le statut de micro-entreprise est-il adapté à mon entreprise ou à mon activité ?

Animé par Jérémie Maire - ProCompta | Mardi 26 novembre à 11h

Je souhaite acheter mon local. Quelles questions dois-je me poser ?

Animé par Stéphanie Michelat - Mazars | Mardi 10 décembre à 11h

Inscriptions en ligne sur www.bgefc.org/agenda

SwissLife Charquemont à vos cotés pour la création de votre entreprise #YourLife

Besoins professionnels

Protéger ses salariés et leurs familles
retraite, prévoyance et santé collectives

Gérer les actifs financiers de l'entreprise
banque, retraite des dirigeants

Assurer la pérennité de l'entreprise
prévoyance, banque, dommages

Besoins personnels

Se protéger et protéger sa famille
santé, prévoyance, dommages

Préparer l'avenir
retraite, épargne, transmission

Protéger son patrimoine
assurance vie, banque privée, gestion d'actifs

Agence SwissLife Charquemont
+33(0)3 81 68 00 74 - charquemont@agence-swisslife.fr

La banque CIC Est est aux côtés des créateurs d'entreprises.



- ▶ Un interlocuteur dédié
- ▶ Une équipe d'experts
- ▶ Des offres

pour vous accompagner.

CIC Est

Construisons pour que le monde bouge.



Vous avez aimé votre expérience
à BGE Franche-Comté ?
À partir de 10€,
soutenez notre association en un clic !



Adhérer à BGE Franche-Comté est un moyen de montrer votre attachement à notre organisation, à nos valeurs, à la place de l'humain au cœur de notre ADN. Votre contribution est importante pour mener à bien nos ambitions au service des porteurs de projets et des créateurs / repreneurs d'entreprise et pour le développement économique de notre territoire.





Depuis plus de 40 ans,
BGE Franche-Comté est à vos côtés
pour la réussite de votre entreprise ou association :
aide à la création / reprise,
appui au démarrage
et suivi pendant le développement.

BGE Franche-Comté, en 2023 c'est :



3 334
PERSONNES
ACCUEILLIES



1 751
PARCOURS
D'ACCOMPAGNEMENT



716
ENTREPRISES CRÉÉES
OU REPRISES



14
LIEUX
D'ACCUEIL

*BGE Franche-Comté est membre du réseau national BGE
Plus d'informations sur www.bge.asso.fr*

TEMIS INNOVATION Pépinière et hôtel d'entreprises
18 rue Alain Savary - 25000 Besançon - 03 81 25 53 50

ANTENNE HAUT-DOUBS
Cit-y Parc - 6A rue Claude Chappe - 25300 Pontarlier - 03 81 38 39 24
Permanences sur RDV à Morteau - 2 rue Fauche

ANTENNE JURA
32 avenue Camille Prost - 39000 Lons-Le-Saunier - 03 84 87 15 75
Permanences sur RDV à Dole et Saint-Claude

ANTENNE HAUTE-SAÔNE
2 rue André Maginot - 70000 Vesoul - 03 84 68 91 09

CENTRE D'AFFAIRES DES FABRIQUES
10 rue Pablo Picasso - 25000 Besançon - 03 70 88 50 56
CitésLab Grand Besançon
03 81 87 84 10

ANTENNE NORD FRANCHE-COMTÉ
6A rue du Rhône - 90000 Belfort - 03 84 57 03 18

**PÉPINIÈRE D'ENTREPRISES
« TALENTS EN RÉSIDENCES »**
8 rue de Madrid - 90000 Belfort - 03 84 28 02 35
CitésLab Belfort
03 84 28 02 37

Siège social et pépinière d'entreprises de Palente

ANTENNE BESANÇON

2C chemin de Palente
25000 Besançon
03 81 47 97 00 - info@bgefc.org

www.bgefc.org / Suivez-nous !

