



Nojii Concept Store - Arbois



# Entrepreneurs, nous vous accompagnons en rendez-vous individuels

Janvier - Juillet 2025

**MAIS PAS QUE !**



Ateliers



Rencontres



Webinaires



Afterworks



d'  
**UN IPHONE**  
à  
**UN TERMINAL DE PAIEMENT**



**PROFESSIONNELS, DÉCOUVREZ TAP TO PAY SUR IPHONE, LA SOLUTION INNOVANTE  
POUR ENCAISSER LES RÈGLEMENTS DE VOS CLIENTS AVEC VOTRE IPHONE\*.  
FLASHEZ CE QR CODE POUR EN SAVOIR PLUS.**

 Document à caractère publicitaire et sans valeur contractuelle.

\* Tap to Pay sur iPhone est disponible à partir de l'iPhone XS. Tap to Pay sur iPhone nécessite une connexion internet, la version la plus récente d'iOS et l'application Tap to Pay sur iPhone.  
BPBFC, Société Anonyme de Banque Populaire à capital variable, Siège Social : 14 Bd de la Tremouille 21008 Dijon Cedex - 542 820 352 RCS Dijon. BPBFC intermédiaire en assurance immatriculée à l'ORIAS sous le n° 07023116. Identifiant unique REP-Papiers n° FR232381\_03FWUB délivré par l'ADEME.



LEO & ASSOCIÉS

UNE ÉQUIPE D'EXPERTS  
POUR VOUS ACCOMPAGNER  
DANS VOS PROJETS

ASSURANCE | CONSEIL | AUDIT



BESANÇON : 27 A RUE CLÉMENT MAROT 25000  
SAINT VIT : 44 RUE CHARLES DE GAULLE 25410

PONTARLIER-DOUBS : 9 ROUTE DE BESANÇON 25300  
MAÏCHE : 16 RUE MONTALEMBERT 25120

contact@leotassocies.com  
03 81 48 32 32



## PRÉSENTATION DE BGE FRANCHE-COMTÉ

### LES ATELIERS POUR CRÉER MON ENTREPRISE

Atelier déclic : Entreprenre avec BGE	p.6
Les ateliers micro-entreprise	p.7
J'aurais voulu être	p.7
J'ai envie de créer	p.7
Le statut juridique, fiscal et social	p.7
Pitcher mon projet	p.8
J'identifie mes compétences	p.8
Je découvre mon modèle économique	p.8
Réaliser mon étude de marché	p.8
CANVAS : de l'idée à la construction du projet	p.9
Définir ma stratégie commerciale	p.9
Comprendre et construire mon dossier prévisionnel	p.9
Développer mon réseau	p.10
Responsabilité Sociétale des Entreprises (RSE)	p.11

**ENTREPRENDRE DANS L'ESS** **11**

**DES FORMATIONS POUR ALLER PLUS LOIN** **12**

### LES RENDEZ-VOUS POUR DÉVELOPPER MON ENTREPRISE

Les rencontres entre entrepreneurs	p.15
Prisme : la formation des entreprises de plus de 3 ans	p.17

## BGE, LA CLÉ POUR CRÉER, REPRENDRE

## OU DÉVELOPPER VOTRE ENTREPRISE

Lorsque vous vous faites accompagner par BGE Franche-Comté, votre parcours va dépendre de votre situation et de l'avancée de votre projet. Votre conseiller formateur va étudier votre profil et vous orienter vers le parcours le plus adapté à la création de votre entreprise.



### AFFINER MES IDÉES

M'aider à trouver une idée et la formuler.



### STRUCTURER MON PROJET

Étudier la faisabilité de mon projet.



### ACCÉDER AU FINANCEMENT

Être mis en relation avec des partenaires financiers.




### DÉVELOPPER MON ACTIVITÉ

Accéder à une communauté d'entrepreneurs et être accompagné dans le suivi de mon entreprise.

ÉLIGIBLE  
CPF

### ME FORMER

**Qualiopi**  
processus certifié



Accéder à des formations tout au long de mon parcours pour développer mes compétences.

La certification Qualiopi de BGE Franche-Comté est un gage de qualité pour tout parcours de formation.

*Une majorité de nos prestations sont financées par nos partenaires et/ou les collectivités et donc prises en charge (sous réserve de critères d'éligibilité).*





Pour entreprendre,  
il faut un local adapté...

mais pas que !



**BGE Franche-Comté vous propose  
des solutions d'hébergement aux loyers attractifs  
avec un suivi régulier par un conseiller BGE !**



# LES ATELIERS POUR CRÉER MON ENTREPRISE

✓ ATELIERS OUVERTS À TOUS

## Atelier déclic : Entreprendre avec BGE

Comment donner vie à votre projet avec BGE ?  
Quels sont les différents parcours que nous proposons ?  
Comment en bénéficier ?

jeudi 9 janvier 14h  
mercredi 22 janvier 14h  
mercredi 5 février 9h  
jeudi 20 février 9h  
jeudi 6 mars 9h

mercredi 19 mars 9h  
vendredi 4 avril 9h  
jeudi 17 avril 14h  
mercredi 30 avril 9h  
jeudi 6 mai 14h

mardi 20 mai 9h  
lundi 2 juin 14h  
mardi 17 juin 9h  
mardi 1<sup>er</sup> juillet 14h

Inscription obligatoire

Appelez-nous  
au 03 81 47 97 00

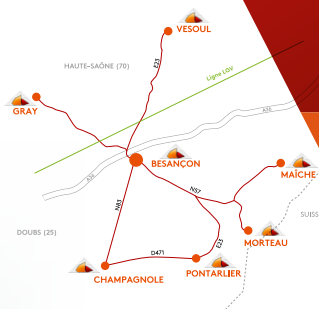
ou rendez-vous sur  
[www.bgefci.org/agenda](http://www.bgefci.org/agenda)



# Ensemble, concrétisons vos projets



PAIE GESTION  
FISCALITÉ  
DROIT SOCIAL  
INFORMATIQUE  
DROITS DES SOCIÉTÉS  
CONSEILS AUX PARTICULIERS



**SIÈGE SOCIAL | BESANCON**  
Valparc - école Valentin - 6 rue de Franche-Comté - BP 3058 - 25046 Besançon Cedex  
secretariat@procompta.com  
Tél. 03 81 48 55 55

**GRAY**  
22, avenue Carnot  
70100 GRAY  
Tél. 03 84 65 13 12  
gray@procompta.com

**MORTEAU**  
3, chemin des Pierres  
25500 MORTEAU  
Tél. 03 81 67 63 63  
morteau@procompta.com

**PONTARLIER**  
13, rue Arthur Bourdin  
Le Carré d'Affaires - BP 295  
25304 PONTARLIER Cedex  
Tél. 03 81 46 43 06  
pontarlier@procompta.com

**MAÏCHE**  
16, avenue Maréchal Lederc  
25200 MAÏCHE  
Tél. 03 81 43 40 45  
maiche@procompta.com

**VESOUL**  
5, rue de Praley  
70000 VESOUL  
Tél. 03 84 75 65 98  
vesoul@procompta.com

**CHAMPAGNOLE**  
13, rue Clemenceau  
39200 CHAMPAGNOLE  
Tél. 03 84 51 36 97  
champagnole@procompta.com

[www.procompta.com](http://www.procompta.com)

TOUS LES ATELIERS POUR **CRÉER MON ENTREPRISE** SONT :



**OUVERTS À TOUTE PERSONNE ACCOMPAGNÉE PAR BGE**



**EN VISIOCONFÉRENCE**



**SUR INSCRIPTION OBLIGATOIRE**

## Les ateliers micro-entreprise

Qu'est-ce qu'une micro-entreprise ? Quelles sont ses spécificités ?

Informez-vous sur les dernières évolutions et nouveautés.

mercredi 8 janvier 14h

jeudi 16 janvier 9h

vendredi 24 janvier 9h

jeudi 30 janvier 14h

mercredi 5 février 9h

mardi 11 février 14h

lundi 17 février 14h

mardi 25 février 9h

mercredi 5 mars 14h

jeudi 13 mars 9h

vendredi 21 mars 9h

jeudi 27 mars 14h

mercredi 2 avril 9h

mardi 8 avril 14h

lundi 14 avril 14h

mercredi 23 avril 9h

mercredi 30 avril 14h

mercredi 7 mai 9h

jeudi 15 mai 14h

vendredi 23 mai 9h

mercredi 28 mai 14h

mardi 3 juin 9h

mardi 10 juin 14h

lundi 16 juin 14h

mardi 24 juin 9h

mardi 1<sup>er</sup> juillet 14h

jeudi 10 juillet 9h

## J'aurais voulu être

Avant de se lancer dans les étapes de la création de son activité, il est nécessaire de trouver une idée de projet qui vous correspond, de valider votre idée en lien avec vos attentes et vos motivations, de s'assurer qu'il n'y a pas de freins à ce stade.

mardi 14 janvier 9h

jeudi 13 février 14h

vendredi 14 mars 9h

lundi 7 avril 14h

mardi 13 mai 9h

jeudi 12 juin 14h

lundi 7 juillet 14h



## J'ai envie de créer

Cet atelier vous permet d'échanger, de vous constituer des références sur la création d'activité et d'identifier les éléments clés de la réussite d'un projet d'entreprise.

mercredi 15 janvier 14h

vendredi 14 février 9h

lundi 17 mars 14h

mardi 8 avril 9h

mercredi 14 mai 14h

vendredi 13 juin 9h

mardi 8 juillet 14h

## Choisir mon statut juridique, fiscal et social : quels enjeux pour le chef d'entreprise ?

Mazars / Procompta / Consultis audit

Quels sont les principaux statuts juridiques existants ?

Quelles seront les incidences sur votre retraite et votre prévoyance, vos impôts, votre patrimoine ? Comment voyez-vous votre protection sociale ?

Faites le meilleur choix pour votre entreprise, votre famille et vous.

mardi 28 janvier 9h

mercredi 19 février 14h

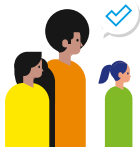
lundi 24 mars 14h

mardi 15 avril 9h

jeudi 22 mai 9h

lundi 16 juin 14h

mercredi 9 juillet 14h



## Pitcher mon projet

Concentrez-vous sur l'analyse de votre cible client (ses aspirations, ses problèmes, les bénéfices qu'il attend) pour pouvoir faire une proposition de services en cohérence avec vos valeurs. L'objectif de l'atelier est de « pitcher » la proposition de valeurs en une phrase.

jeudi 9 janvier 9h  
mercredi 22 janvier 9h  
mardi 4 février 9h  
lundi 17 février 14h  
mardi 4 mars 9h

mercredi 19 mars 14h  
jeudi 3 avril 9h  
vendredi 18 avril 9h  
mardi 29 avril 14h  
mercredi 14 mai 9h

mardi 27 mai 14h  
mercredi 4 juin 9h  
mercredi 18 juin 14h  
vendredi 4 juillet 9h

## J'identifie mes compétences

Identifiez les savoirs, savoir-faire et savoir-être acquis par le biais de vos expériences personnelles et professionnelles qu'il faudrait avoir pour exercer le métier de votre future entreprise ainsi que ceux pour être chef d'entreprise. Nous établirons un comparatif de ces acquis et identifierons les formations qui vous permettent d'acquérir le manquant.

lundi 20 janvier 14h  
mardi 18 février 9h  
mercredi 19 mars 14h

jeudi 17 avril 9h  
vendredi 16 mai 9h  
mardi 17 juin 14h

mercredi 9 juillet 9h

## Je découvre mon modèle économique avec SUPERNOVA

Découverte d'un outil simple et ludique qui vous permet de poser les bases de votre prévisionnel, jouer avec les hypothèses, tester et modifier à votre guise l'ensemble des données pour découvrir les clés de votre modèle économique. Vous comprenez les grands mécanismes du prévisionnel, vous mesurez les incidences de vos choix sur la rentabilité de votre future entreprise, vous évaluez facilement le chiffre d'affaires que vous devez atteindre, vous êtes sensibilisé aux principes de base de la performance financière.

mardi 14 janvier 14h  
vendredi 7 février 9h  
jeudi 27 février 9h  
mardi 18 mars 9h

mardi 8 avril 14h  
mardi 29 avril 9h  
mardi 20 mai 14h  
mercredi 11 juin 9h

lundi 30 juin 14h  
jeudi 10 juillet 9h

## Réaliser mon étude de marché



Comment exploiter les données de l'étude de marché ? Quelle est la direction à donner à votre activité ? Quels sont les outils pour construire votre stratégie ? Ayez les bons réflexes pour guider votre entreprise sur votre marché !

mercredi 8 janvier 9h  
mardi 21 janvier 14h  
lundi 3 février 14h  
mercredi 19 février 9h  
jeudi 6 mars 9h

mardi 18 mars 14h  
jeudi 3 avril 14h  
mardi 15 avril 9h  
mardi 29 avril 9h  
mardi 13 mai 14h

mercredi 28 mai 9h  
mardi 10 juin 9h  
mercredi 25 juin 14h  
mardi 8 juillet 9h

## CANVAS : de l'idée à la construction de mon projet

Besoin de prendre du recul par rapport à votre projet ? De passer de l'idée à la construction d'un modèle économique viable et concret ? Cet atelier vous propose d'utiliser un outil simple, visuel et complet pour penser l'ensemble de votre modèle économique.

**mardi 7 janvier 14h**

**vendredi 10 janvier 9h**

**mercredi 15 janvier 9h**

**jeudi 23 janvier 9h**

**vendredi 31 janvier 9h**

**jeudi 6 février 9h**

**mercredi 12 février 14h**

**mardi 18 février 9h**

**lundi 24 février 14h**

**lundi 3 mars 14h**

**mardi 11 mars 14h**

**vendredi 14 mars 9h**

**mercredi 19 mars 9h**

**mardi 26 mars 9h**

**mercredi 2 avril 14h**

**jeudi 10 avril 9h**

**vendredi 18 avril 9h**

**jeudi 24 avril 14h**

**mercredi 30 avril 9h**

**lundi 5 mai 14h**

**lundi 12 mai 14h**

**vendredi 16 mai 9h**

**jeudi 22 mai 9h**

**mardi 27 mai 9h**

**jeudi 5 juin 9h**

**jeudi 12 juin 9h**

**mercredi 18 juin 9h**

**mercredi 25 juin 14h**

**vendredi 4 juillet 9h**

**jeudi 10 juillet 14h**

## Définir ma stratégie commerciale

La stratégie commerciale répond à 4 questions majeures : où je vends ? Comment je vends ? À qui je vends ? Pourquoi je vends ? Ces questions simples constituent un enjeu capital pour développer la croissance de votre entreprise.

**mercredi 15 janvier 9h**

**mardi 28 janvier 14h**

**lundi 10 février 14h**

**mercredi 26 février 9h**

**jeudi 13 mars 9h**

**mardi 25 mars 14h**

**jeudi 10 avril 14h**

**mercredi 23 avril 14h**

**mardi 6 mai 9h**

**mardi 20 mai 14h**

**mercredi 4 juin 9h**

**mardi 17 juin 9h**

**mercredi 2 juillet 14h**

## Comprendre et construire mon dossier prévisionnel

Combien va coûter la mise en œuvre de votre projet ? Comment le financer ? Quel chiffre d'affaires sera nécessaire pour couvrir vos charges ? Découvrez les éléments indispensables pour traduire votre projet de manière chiffrée et répondre à toutes vos questions.

### Compte de résultat :

**vendredi 17 janvier 9h**

**mercredi 5 février 14h**

**mardi 25 février 9h**

**mardi 18 mars 14h**

**jeudi 10 avril 9h**

**lundi 28 avril 14h**

**mardi 27 mai 9h**

**mardi 17 juin 14h**

### Plan de financement :

**vendredi 24 janvier 9h**

**mercredi 12 février 14h**

**mardi 4 mars 9h**

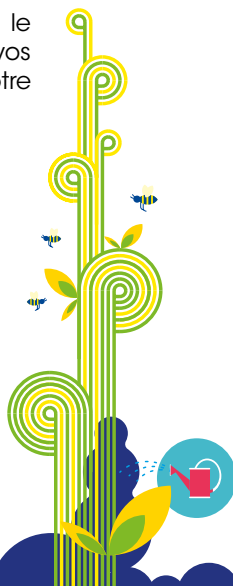
**mardi 25 mars 14h**

**jeudi 17 avril 9h**

**lundi 5 mai 14h**

**mercredi 4 juin 9h**

**mardi 24 juin 14h**





## Développer mon réseau

Le succès d'une entreprise et/ou d'une carrière professionnelle dépend souvent de la qualité de son réseau relationnel. Le réseau professionnel, qu'il soit en face à face, à distance ou par le biais des réseaux sociaux représente une véritable force et bien souvent un enjeu important pour l'entreprise. Quels sont les bons gestes à adopter pour le créer, le développer, le mobiliser et l'entretenir ?

jeudi 16 janvier 14h  
mardi 28 janvier 9h  
mardi 11 février 14h  
jeudi 27 février 9h  
jeudi 13 mars 14h

mardi 25 mars 9h  
jeudi 10 avril 14h  
vendredi 25 avril 9h  
mardi 6 mai 14h  
jeudi 22 mai 14h

jeudi 5 juin 9h  
mardi 17 juin 14h  
mardi 1<sup>er</sup> juillet 9h

## Responsabilité Sociétale des Entreprises (RSE)

Si vous vous interrogez sur la démarche de votre entreprise face au dérèglement climatique (hausse des factures, futures réglementations, etc.) ou si vous êtes curieux, prêts à réfléchir à la responsabilité sociale de votre structure, l'atelier RSE est fait pour vous !

L'objectif de cet atelier est de permettre aux entrepreneurs de comprendre comment intégrer des pratiques responsables dans leur modèle d'affaires pour répondre aux enjeux sociétaux et environnementaux.

A la fin de l'atelier, vous aurez des premières pistes à approfondir et à intégrer dans votre projet futur.

lundi 13 janvier 14h  
vendredi 7 février 9h

mercredi 12 mars 14h  
vendredi 11 avril 9h

jeudi 15 mai 14h  
mercredi 11 juin 14h



**Vous avez aimé votre expérience  
à BGE Franche-Comté ?**

**A partir de 10€,  
soutenez notre association !**







# ENTREPRENDRE DANS L'ÉCONOMIE SOCIALE ET SOLIDAIRE

## Entreprendre dans l'ESS

Vous avez une idée, un projet solidaire, éthique, citoyen et/ou collectif, venez découvrir les spécificités de l'entrepreneuriat dans l'Economie Sociale et Solidaire.

jeudi 23 janvier 10h  
jeudi 20 février 10h

jeudi 20 mars 10h  
jeudi 24 avril 10h

jeudi 22 mai 10h  
jeudi 19 juin 10h

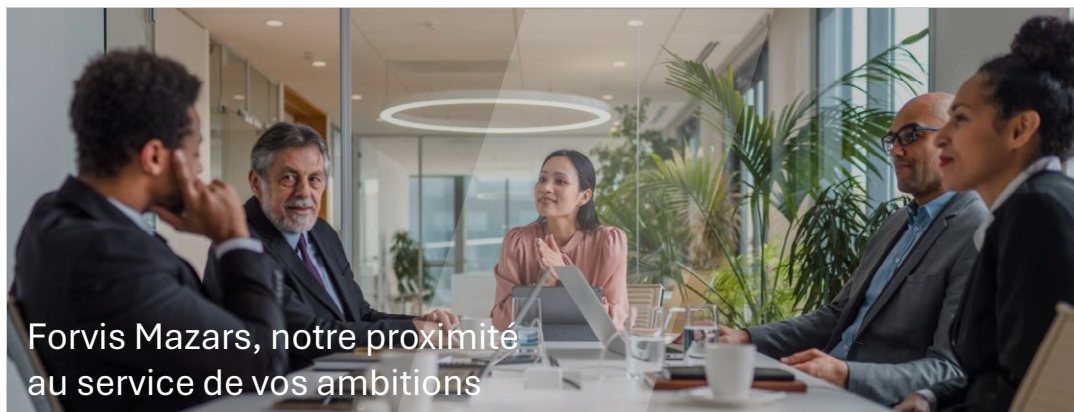
## Les statuts dans l'ESS

Vous souhaitez entreprendre dans l'ESS, venez découvrir les formes juridiques envisageables pour votre projet.

mardi 28 janvier 10h  
mardi 25 février 10h

mardi 25 mars 10h  
mardi 29 avril 10h

mardi 27 mai 10h  
mardi 24 juin 10h



Forvis Mazars, notre proximité  
au service de vos ambitions

**Forvis Mazars, spécialisé en expertise comptable, conseil et audit** accompagne les artisans, les commerçants, les professions libérales, les agriculteurs, les PME, les associations et les collectivités locales.  
**Forvis Mazars en Bourgogne Franche-Comté, ce sont 250 collaborateurs répartis dans 7 bureaux.**

Besançon : 03.81.53.28.55  
Dijon : 03.80.78.76.20  
Is-sur-Tille : 03.80.95.18.40  
Lons-le-Saunier : 03.84.87.64.00

Maîche : 03.81.68.55.00  
Pontarlier : 03.81.46.22.80  
Vesoul : 03.84.76.21.11



# DES FORMATIONS POUR ALLER PLUS LOIN



★★★★★ 93 %\*  
satisfaction de nos participants en 2022

## FORMATION DEMAIN JE CRÉE

29 jours pour sécuriser  
sa création d'entreprise.

On ne naît pas entrepreneur,  
cela s'apprend.

**Une formation complète et concrète pour vérifier la faisabilité de votre projet !**

Un accompagnement qui mêle des sessions collectives et des rendez-vous individuels avec des conseillers formateurs experts en création reprise d'entreprise.

### Objectifs de la formation

- Identifier ses motivations et ses compétences, se repérer dans la démarche de « conduite projet ».
- Etudier son marché et l'analyser pour identifier une opportunité.
- Définir une stratégie commerciale efficace.
- Élaborer un prévisionnel financier et construire ses outils de gestion.
- Choisir les dimensions juridiques, fiscales, sociales de sa future entreprise.
- Connaître l'environnement administratif et réglementaire (immatriculation, embauches...).
- S'insérer dans les réseaux professionnels.

### Prochaines sessions

- Belfort : du 12 mai au 23 juin
- Morteau : du 13 mai au 24 juin
- Besançon : du 19 mai au 30 juin

**Vous êtes entrepreneur.e**  
**des Quartiers\*** 

**Vous avez créé depuis**  
**- de 3 ans** 

**Vous souhaitez développer**  
**votre activité** 

**DOUNIA ASRI  
SUCCAR BANAT**



**INTÉGREZ NOTRE FORMATION  
100% PRISE EN CHARGE  
ET BOOSTEZ VOTRE CHIFFRE D'AFFAIRES !**

Candidatez dès maintenant pour un démarrage le 13 mai :  
il n'y a que 15 places en Franche-Comté



**PLUS D'INFOS : 06 65 51 57 64 - [accelerateurs@bgefco.org](mailto:accelerateurs@bgefco.org)**

\*Ce dispositif s'adresse aux entrepreneurs issus ou implantés dans un Quartier Prioritaire de la Ville.

Nos experts-comptables guident les  
dirigeants ambitieux  
avec un conseil juridico-financier de pointe



Création d'entreprise

Tenue comptable

Gestion sociale

Audit

Révision comptable

Cession & Acquisition

Gestion de votre patrimoine

2 rue Jules Emile Zingg  
25400 EXINCOURT

contact@consultis-audit.fr

03 81 71 72 10

www.consultis-audit.fr

ASSURANCE VÉHICULE PROFESSIONNEL

## VOUS ASSUREZ DANS VOTRE ACTIVITÉ



## NOUS ASSURONS VOTRE MOBILITÉ

DÉVELOPPEZ VOTRE ACTIVITÉ EN TOUTE TRANQUILLITÉ, VOTRE VÉHICULE EST BIEN ASSURÉ :  
REMBOURSEMENT DES FRAIS LIÉS À L'IMMOBILISATION<sup>(1)</sup>, ASSISTANCE 0 KM<sup>(2)</sup>  
OU ENCORE PRISE EN CHARGE DES DOMMAGES CORPORELS<sup>(3)</sup>

AGIR CHAQUE JOUR DANS VOTRE INTÉRÊT  
ET CELUI DE LA SOCIÉTÉ



<sup>(1)</sup> La garantie Frais d'immobilisation est une garantie facultative qui vous permet de bénéficier d'indemnités journalières supplémentaires si votre véhicule est immobilisé. <sup>(2)</sup> L'assistance à votre véhicule intervient dès votre lieu de garage habituel (0 km) en cas d'accident, d'incendie, de vol ou de tentative de vol, et dès 25 km en cas de panne. Pour une intervention dès 0 km, quelle qu'en soit la cause, nous vous proposons l'option Assistance +. <sup>(3)</sup> La Protection corporelle du conducteur sans seuil d'intervention, jusqu'à 2 millions d'euros.  
Le contrat d'assurance véhicule professionnel est assuré par PACIFICA, filiale d'assurances dommages de Crédit Agricole Assurances, PACIFICA, S.A. au capital entièrement libéré de 455 455 425 €, entreprise régie par le Code des Assurances. Siège social : 8-10 Boulevard de Vaugirard - 75724 Paris Cedex 15. 352 358 865 RCS Paris - TVA : FR95 352 358 865. Les événements garantis et les conditions figurent au contrat. Ce contrat est distribué par votre Caisse régionale de Crédit Agricole, immatriculée auprès de l'ORIAS en qualité de courtier d'assurance. Les mentions de courtier en assurances de votre Caisse sont disponibles sur [mentionscourtiers.credit-agricole.fr](http://mentionscourtiers.credit-agricole.fr) ou dans votre agence Crédit Agricole. Sous réserve de la disponibilité de cette offre dans votre Caisse régionale. Document à caractère publicitaire. 12/2023. Référence : 5289A.38. Crédit photo : Getty Images.



# LES RENDEZ-VOUS EN PRÉSENTIEL POUR DÉVELOPPER MON RÉSEAU



Le BGE Club est un réseau d'entrepreneurs qui vous permet de partager vos expériences, échanger avec d'autres entrepreneurs, développer de nouvelles opportunités collaboratives et commerciales et vous aider à vous construire un réseau professionnel.

Le BGE Club est inclus dans le parcours d'accompagnement des entrepreneurs suivis par BGE Franche-Comté. Pour les autres entrepreneurs, l'adhésion annuelle est de 120€.

## **Atelier d'improvisation commerciale : « Comment gagner en répartition ? »**

**Belfort - CIC - mardi 21 janvier à 8h30 Céline Saetti - La rose des ventes**

## **Atelier d'écriture : « De l'intérêt d'être son propre patron pour se créer un modèle sur mesure »**

**Besançon : jeudi 23 janvier à 11h Isabelle Lodens - Les ateliers d'Iaz**

Où comment vous comportez-vous avec vous-même en tant que chef d'entreprise ? Explorez votre mode de management et la façon dont il vous soutient autour d'une proposition d'écriture ludique et créative. Atelier ouvert à tous-tes, maximum 15 participants

## **Me protéger ? Pas nécessaire, ni prioritaire !**

**Besançon : jeudi 13 février à 11h Marie Perrey - Léo et Associés AXA**

N'est-ce pas un jeu risqué lorsque l'on est l'outil N°1 de son entreprise ?

## **Speed-meeting Belfort - Restaurant La Marina : mardi 25 février à 8h30**

Matinée business et réseautage pour construire ou développer votre réseau

## **Cybersécurité et cyberdéfense pour vos entreprises**

**Belfort - 5G Lab Orange (Techn'hom) : jeudi 13 mars**

**Animé par Orange**

## **Prospection commerciale : posez vos questions, nous y répondons !**

**Besançon - Brasserie Levain : jeudi 20 mars à 17h30**

**Animé par David Mescolini - M Développement**



## Prise de parole en public, même pas peur !

Besançon : jeudi 10 avril à 9h

Anne SALLE - Gestion des stress & Communication

## Atelier Equicoaching - Entreprendre comme je suis

Belfort : mardi 29 avril à 8h30

Noémie Chapuis Malandrin - TEKKI

M'affirmer tel.le que je suis. Ce que je mets en avant, ce que l'on voit de moi. Identifier le besoin de mon interlocuteur / client. Travail sur la posture.

## Ensemble, créons le déclic avec la Fresque du Climat

Besançon : jeudi 15 mai à 9h

Pascale MORER - Consultante formatrice développement durable et RSE

Expérience collaborative autour des enjeux climatiques pour vous et la démarche RSE votre entreprise  
Atelier de maximum 14 personnes

## Maladie, invalidité, prenez le contrôle de votre prévoyance et assurez votre futur !

Pépinière Talents en Résidences : mardi 20 mai à 8h30

## Réseautez, c'est bientôt l'été !

Besançon - Casamène Vallée : mercredi 18 juin à 12h

Réseautez, c'est bientôt l'été ! Balade inspirante, rencontre et partage avec les artisans de Casamène Vallée - Manufactures de proximité Besançon  
Participation de 10 artisans dont ébéniste - savonnerie - création textile - impression 3D

## Mini salon / speed-meeting communication

Pépinière Talents en Résidences : mardi 24 juin à 10h

Echangez avec des experts en communication



ADHÉSION  
ANNUELLE  
120€

Rendez-vous sur



pour adhérer au  
BGE Club en toute  
facilité !

Flaschez ce QR code :







# LES RENDEZ-VOUS POUR LES ENTREPRISES DE PLUS DE 3 ANS

FINANCÉS PAR LA RÉGION  
BOURGOGNE-FRANCHE-COMTÉ

RÉGION  
BOURGOGNE  
FRANCHE  
COMTÉ



Un dispositif souple pour monter en compétences et faire progresser votre entreprise. PRISME est un parcours entièrement financé par la Région Bourgogne-Franche-Comté pour trouver des solutions adaptées et personnalisées à vos besoins de formation et d'accompagnement.

## UN PARCOURS EN 4 ÉTAPES

Je réalise un diagnostic avec un conseiller formateur BGE.

Je choisis les formations adaptées à mes besoins et à mes disponibilités.

Je bénéficie d'entretiens individuels à la carte avec mon conseiller référent.

J'établis un bilan du parcours et j'accède à de nouvelles formations si besoin.

*« Le format des formations proposées par BGE, c'est en général, une demi-journée à une journée de formation par semaine maximum. C'est très pratique parce que ça s'intègre très facilement dans son agenda et dans son emploi du temps professionnel sans pénaliser son activité.*


*« Ça se passe en visio donc ça permet de ne pas perdre de temps en transport et en logistique, et d'être efficace tout de suite.*

*« Et même si la formation a lieu en visio, on travaille régulièrement en sous-groupe de deux ou trois personnes. Ce qui nous permet vraiment de faire connaissance avec la ou les autres personnes avec lesquelles on est en sous-groupe et de développer réellement des liens et une relation de proximité presque comme si on se voyait en vrai autour d'une table. »*



Isabelle Piroley  
Manta Digital (90)

Retrouvez d'autres vidéos de témoignages sur  
[www.bgefc.org/dispositifs/prisme](http://www.bgefc.org/dispositifs/prisme)



Retrouvez chaque mois des webinaires gratuits, accessibles à tout entrepreneur issu de Bourgogne-Franche-Comté, sur des thématiques variées de la vie d'entrepreneur ou sur l'actualité entrepreneuriale !

Assistez à une présentation de 45 minutes, puis bénéficiez d'un échange de 15 minutes avec l'animateur - expert dans son domaine, afin de recevoir des réponses personnalisées.



## PROGRAMMATION

Comment bien gérer ses données en tant qu'indépendant ?

Jennifer Baudin - Conseil en Stratégie digitale responsable | Mardi 21 janvier à 11h

Comment trouver des clients prêts à payer pour ses services (sans avoir à se vendre) ?

Marina Renaud - Caractère indépendant | Lundi 17 février à 11h

Le pilotage d'entreprises - Les bases de la gestion administrative : créer son tableau de bord pour mieux s'organiser et suivre son activité

Frédéric Rouget - Performances G&H | Mardi 25 mars à 11h

Le b.a.-ba de l'Intelligence Artificielle au service de votre entreprise

Animé par Orange | Mardi 15 avril à 11h

Chef-fe d'entreprise : Comprendre les risques psycho-sociaux et identifier les leviers pour agir

Vanessa Grillet - ARACT | Mardi 13 mai à 11h

Vous avez des difficultés avec votre entreprise ? N'attendez pas que les problèmes s'aggravent ! Message de prévention et témoignage

Delphine Martinez - Second Souffle | Mardi 10 juin à 11h

Inscriptions en ligne sur [www.bgefc.org/agenda](http://www.bgefc.org/agenda)



## Nos solutions :

- Epargne
- Retraite
- Santé
- Prévoyance
- Protection de vos biens et responsabilités



ASSURANCES SWISSLIFE  
BESANÇON  
**YANNICK PAIN**

2 Av. Commandant Marceau  
**25000 BESANÇON**  
☎ 03 63 23 99 90

ASSURANCES SWISSLIFE  
LONS LE SAUNIER  
**JORDAN BARISWYL**

296 Rue Regard  
**39000 LONS-LE-SAUNIER**  
☎ 03 84 25 09 51

ASSURANCES SWISSLIFE  
MAÏCHE  
**CLAUDE ROUSSEL**

4 rue de Mont Miroir  
**25120 MAÏCHE**  
☎ 03 81 83 15 72

AGENCES SWISSLIFE  
MÉSANDANS  
**AURÉLIE RAVEY**

Rue des Fontaines  
**25680 MÉSANDANS**  
☎ 06 98 57 45 84

## La banque CIC Est est aux côtés des créateurs d'entreprises.



- ▶ Un interlocuteur dédié
- ▶ Une équipe d'experts
- ▶ Des offres

pour vous accompagner.

**CIC Est**

Construisons pour que le monde bouge.



Depuis plus de 40 ans,  
BGE Franche-Comté est à vos côtés  
pour la réussite de votre entreprise ou association :  
aide à la création / reprise,  
appui au démarrage  
et suivi pendant le développement.

BGE Franche-Comté, chaque année c'est :



**3 350**  
PERSONNES  
ACCUEILLIES



**1 750**  
PARCOURS  
D'ACCOMPAGNEMENT



**700**  
ENTREPRISES CRÉÉES  
OU REPRISES



**14**  
LIEUX  
D'ACCUEIL

*BGE Franche-Comté est membre du réseau national BGE  
Plus d'informations sur [www.bge.asso.fr](http://www.bge.asso.fr)*

**TEMIS INNOVATION** Pépinière et hôtel d'entreprises  
18 rue Alain Savary - 25000 Besançon - 03 81 25 53 50

**ANTENNE HAUT-DOUBS**  
Cit-y Parc - 6A rue Claude Chappe - 25300 Pontarlier - 03 81 38 39 24  
Permanences sur RDV à Morteau - 2 rue Fauche

**ANTENNE JURA**  
32 avenue Camille Prost - 39000 Lons-Le-Saunier - 03 84 87 15 75  
Permanences sur RDV à Dole et Saint-Claude

**ANTENNE HAUTE-SAÔNE**  
2 rue André Maginot - 70000 Vesoul - 03 84 68 91 09

**CENTRE D'AFFAIRES DES FABRIQUES**  
10 rue Pablo Picasso - 25000 Besançon - 03 70 88 50 56  
**CitésLab Grand Besançon**  
03 81 87 84 10

**ANTENNE NORD FRANCHE-COMTÉ**  
6A rue du Rhône - 90000 Belfort - 03 84 57 03 18

**PÉPINIÈRE D'ENTREPRISES  
« TALENTS EN RÉSIDENCES »**  
8 rue de Madrid - 90000 Belfort - 03 84 28 02 35  
**CitésLab Belfort**  
03 84 28 02 37

## Siège social et pépinière d'entreprises de Palente

### ANTENNE BESANÇON

2C chemin de Palente  
25000 Besançon  
03 81 47 97 00 - [info@bgefc.org](mailto:info@bgefc.org)

[www.bgefc.org](http://www.bgefc.org) / Suivez-nous !

